

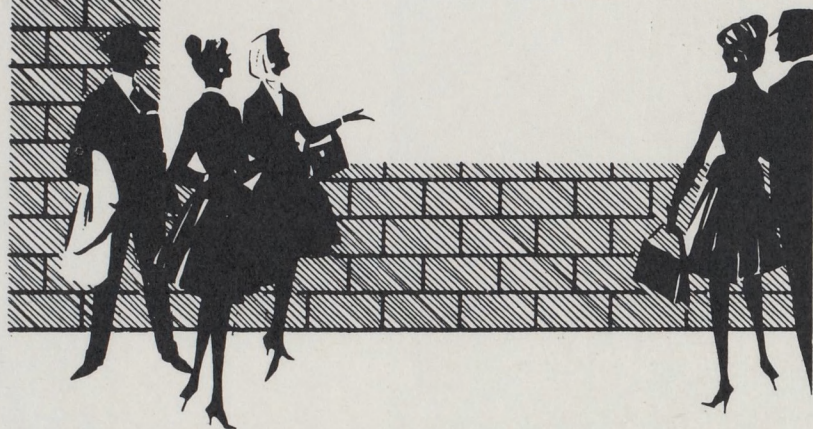
61/62



**LE MARIAGE
DE MONSIEUR
MISSISSIPPI**

92^e spectacle

Bauknecht



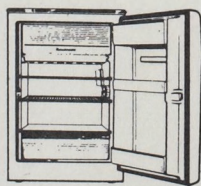
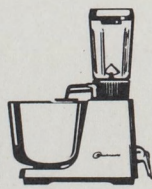
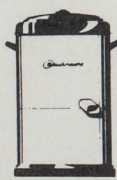
**La marque
européenne
qui s'impose
en France**

BAUKNECHT, une des plus fortes productions européennes d'appareils électro-ménagers, vous propose : réfrigérateurs, machines à laver automatiques, essoreuses, rôtissoires et petits appareils ménagers. BAUKNECHT est synonyme de technique éprouvée et de qualité irréprochable.

Plus d'un million de ménagères ont choisi BAUKNECHT!

**Distributeur Officiel pour la France
SERMES-STRASBOURG**

**En vente
chez les meilleurs
spécialistes
électro-ménagers
de votre région**



IRKO

ENSEMBLES COUTURE

MAILLOTS TROPIC

TRICOTS LUXE

KORRIGAN LESUR

CERVINO

LOVISA SPAGNOLI

CARVEN

22, rue du 22-Novembre - STRASBOURG - Téléphone 32.22.29

CAISSE D'ÉPARGNE DE STRASBOURG

9, PLACE SAINT-THOMAS

Téléphone 32.17.32
Boîte postale : 159

Compte Chèque Postal
STRASBOURG 5 606 20



Comptes d'épargne
Comptes de dépôts
Prêts aux Communes et
Établissements publics
Prêts hypothécaires
Compartiments de coffres-forts

Succursales et agences à
HOCHFELDEN, TRUCHTERSHEIM
STRASBOURG: 27, Bid d'Anvers
NEUDORF, ROBERTSAU
KÖNIGSHOFFEN, CRONENBOURG
MONTAGNE-VERTE

Heures d'ouverture des guichets:
9 à 12 h. et 14 h. 30 à 17 h.
(samedi après-midi fermé)

TÉLÉVISEURS 3 programmes, toutes les grandes marques.
TRANSISTORS plus de 40 modèles différents, fixation sur
toutes voitures.

RADIOS - RÉFRIGÉRATEURS - MACHINES À LAVER - ASPIRATEURS, etc.

RADIO JEAN-PAUL BLESSIG

Radio-Technicien

24, rue de la 1^{re}-Armée - STRASBOURG - Téléphone 34.09.39

CRÉDIT - ÉCHANGE - RÉPARATIONS



Un excellent café

5, RUE DES FRANCS-BOURGEOIS
STRASBOURG

Succ. 74, ROUTE DU POLYGONE
STRASBOURG-NEUDORF

Co-Café

COMPTOIR DE CAFÉS ET THÉS

B. N. C. I



**BANQUE NATIONALE
POUR LE COMMERCE ET L'INDUSTRIE**

S T R A S B O U R G

2, rue du Dôme - Tél. 32.30.00 à 07

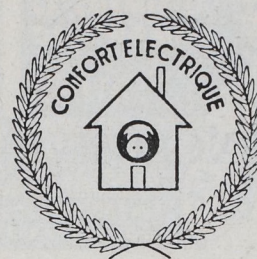
PORT DU RHIN - 2, rue Jean Millot - Tél. 35.42.69

SCHILTIGHEIM - 63, rte de Bischwiller - Tél. 33.08.63

NEUDORF - 73, route du Polygone - Tél. 34.34.72

**HAGUENAU - SÉLESTAT - BISCHWILLER - SCHIRMECK - BARR - PFAFFENHOFFEN
NIEDERBRONN-LES-BAINS**

**MUTZIG, ROSHEIM, REICHSHOFFEN, SOUFFLENHEIM, SOULTZ-s.-FORÊTS
LAUTERBOURG, MARCKOLSHEIM**



*Chez vous, dans votre ménage,
Suivez les conseils du sage.
Pourquoi tant vous fatiguer!
Pensez "ELECTRICITE".*

Consultez votre fournisseur habituel

ou le

**SERVICE CONFORT ELECTRIQUE
de L'ELECTRICITE DE STRASBOURG S.A.**

Visitez notre Magasin de Vente rénové

1, RUE DU 22-NOVEMBRE

ENTRÉE LIBRE

Wooltis

LA BOUTIQUE AUX TISSUS COUTURE

16, rue du 22-Novembre
STRASBOURG

UN BON TISSU...

UNE BELLE QUALITÉ...

UNE NOUVEAUTÉ EXCLUSIVE...

s'achètent aux



LAINAGES

SOIERIES

4, place Gutenberg, 4

STRASBOURG

LE CHEMISIER DE L'HOMME
chic!
Jung
75. GRANDES-ARCADES STRASBOURG



HAVAS

LA BELLE CHEMISE POUR SOIRÉE

CHEMISES NYLON

- «EVERIGHT»
- «CACHET D'OR»
- «LORDSON»



2, boulevard Clémenceau
STRASBOURG
Téléphone 32.48.29

auto-école F. WILKÉ



TÉLÉVISEURS ET RADIOS TÉLÉPHONE 34.19.33
Mélomanes, visitez

Radio Adler
Propriétaire R. SIMON

19, rue de la 1ère Armée
STRASBOURG

LE GRAND
SPECIALISTE HI-FI

JEAN WEIL

Couture

18, RUE LAMEY
STRASBOURG

Tél. 35.67.56

BALLY - CHARLET - UNIC - SIRIUS

Heymann

Aux 100.000 Chaussures

PLACE GUTENBERG - STRASBOURG

La Cafeteria

11, place de l'Université - Tél. 35.14 10
STRASBOURG

PÂTISSERIE

CONFISERIE

S
N
A
C
K

Modes - Colifichets - Tricots de luxe

Hélène

28, avenue de la Marseillaise - STRASBOURG

Téléphone 35.32.63

★ COMEDIE DE L'EST

LE MARIAGE DE MONSIEUR
MISSISSIPPI

★ de F. DÜRRENMATT

★ SEIZIÈME SAISON
CENTRE DRAMATIQUE NATIONAL
DIRECTION: HUBERT GIGNOUX
PROGRAMME REALISE PAR J.-C. MARREY

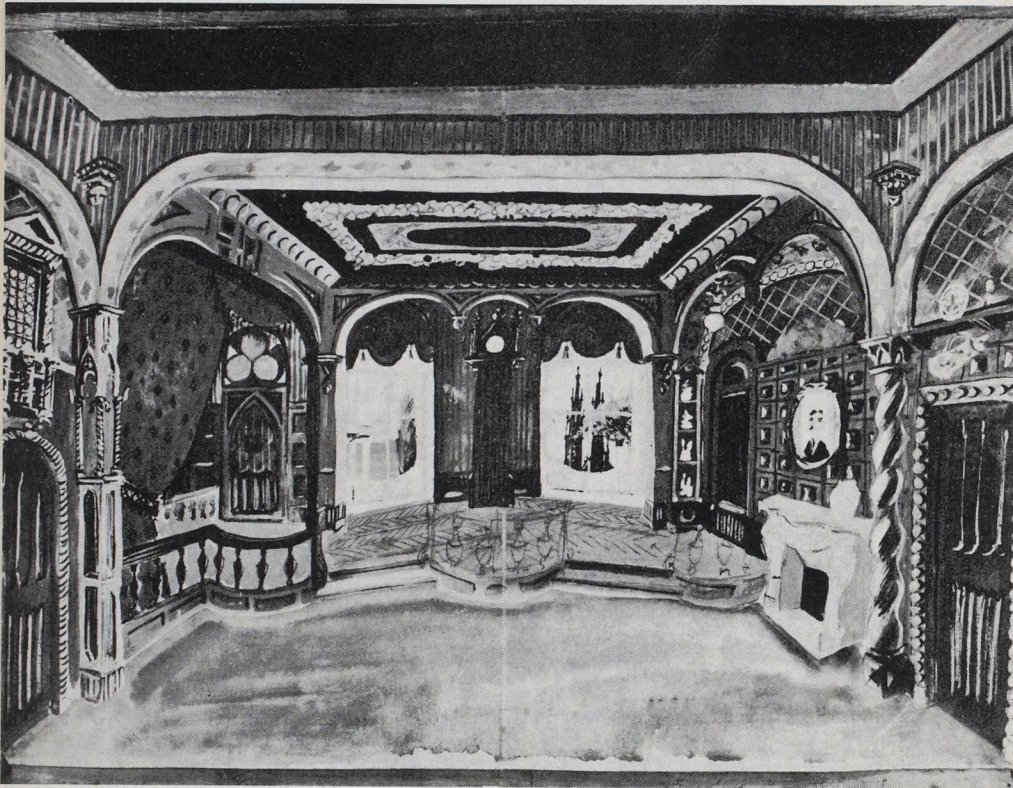
1, rue du Général Gouraud - STRASBOURG - Tél. 35.63.60
Syndicat intercommunal subventionné par l'Etat
Colmar - Haguenau - Metz - Mulhouse - Nancy - Strasbourg - Thionville

Le décor

UN salon dont le luxe décadent d'une bourgeoisie tardive ne va pas être facile à décrire, mais, du moment que l'action va s'y jouer exclusivement et qu'on peut même dire que les événements qui vont suivre sont proprement l'histoire de ce salon, nous tenterons cette description. Soit dit une fois pour toutes, le caractère bourgeois du décor devrait empester jusqu'au ciel.

A l'arrière-plan, deux hautes fenêtres. Le paysage qu'elles découvrent est troublant: à droite, les ramures d'un pommier et plus loin une ville nordique quelconque avec une cathédrale gothique; à gauche, un cyprès, les ruines d'un temple antique, un golfe, un port. Bon! Entre les deux fenêtres, mais ne les dépassant pas en hauteur, une horloge, encore de style gothique. Allons vers la paroi de droite. Il s'y trouve deux portes. Celle du fond mène par une véranda à une autre chambre; elle n'est pas importante, je ne l'utilise qu'au cinquième acte. La porte du premier plan conduit dans le vestibule et vers la sortie; plus loin se trouve la cuisine, peut-être en tournant à gauche dans le vestibule. Ne nous faisons pas d'idée sur la façon dont la maison est construite: admettons que c'est une demeure patricienne un peu confusément transformée. Entre les deux portes de droite, un petit dressoir; ici je proposerais du Louis XV. Sur le dressoir, une déesse de l'Amour. En plâtre, bien sûr! Sur la paroi de gauche, une seule porte. Elle ouvre entre deux miroirs fin de siècle. Cette porte mène à un boudoir et du boudoir dans la chambre à coucher d'Anastasia, pièces où plusieurs personnes entreront sans doute, mais pas nous. Au premier plan à gauche, le grand cadre Louis XVI d'un miroir suspendu, naturellement sans glace, de manière que quelqu'un qui s'y regarde, regarde en fait le public. Au premier plan à droite, on pourrait peut-être pendre un petit tableau ovale vide. Au milieu du salon, un guéridon Louis-Philippe. C'est proprement le personnage principal de la pièce, autour duquel s'ordonne tout le spectacle et sur quoi doit reposer toute la mise en scène. Il est flanqué de deux fauteuils Louis XIV. Un peu à gauche en avant, un petit canapé; derrière à gauche, un paravent. On trouvera sûrement le moyen de faire un sort à un objet de style empire. On peut renoncer au style russe, à moins que la situation politique ne le rende souhaitable. Sur le guéridon: un vase japonais qui contient des roses rouges, qu'on pourra remplacer par des blanches au deuxième acte et par des jaunes au troisième. Je propose qu'on se passe de fleurs aux actes suivants. Il y a aussi un plateau à café préparé pour deux personnes. Porcelaine de Meissen, vous l'avez deviné!

Friedrich DURRENMATT



*Maquette de Serge Creuz pour le décor du
Mariage de Monsieur Mississippi.*

L'auteur

OH! Je veux bien croire que l'auteur ne m'a pas (moi, le Comte Uebelohe-Zabernsee) inventé à la légère, dans un mouvement d'abandon au hasard d'une heure de tendresse quelconque, mais qu'il s'est agi pour lui d'étudier ce qui se passe, quand certaines idées entrent en collision avec des hommes qui les prennent tout à fait au sérieux et s'efforcent de les réaliser, dans le déchaînement de leur folie, avec une énergie téméraire et avec une soif inextinguible de perfection. Là-dessus, je lui fais confiance. Je veux bien croire encore que s'est posé à la curiosité de notre auteur le problème de savoir si l'esprit, sous n'importe quelle forme, est capable de transformer un monde qui ne fait qu'exister sans avoir la moindre idée; si le monde en tant que matière n'est vraiment pas susceptible d'amélioration — cette question découlant d'un soupçon qui l'aurait effleuré dans une nuit d'insomnie. Là-dessus aussi, je veux lui faire confiance. Mais, Mesdames et Messieurs, il reste à déplorer amèrement qu'après nous avoir inventés, il ne soit plus intervenu dans notre destin. C'est bien comme cela qu'il m'a créé, moi aussi, le comte Bodo d'Uebelohe-Zabernsee, le seul qu'il ait aimé de toute sa passion parce que je suis l'unique personnage de cette pièce à prendre sur moi l'aventure de l'amour. Vaincre ou mourir dans cette noble entreprise, c'est la plus haute dignité de l'homme! Mais justement: il m'a accablé de la malédiction d'une vie parfaitement ridicule et il ne m'a pas gratifié d'une Béatrice ou d'une Prouhèze — ni de quoi que ce soit dont un bon catholique honore ses valeureux héros — mais d'une Anastasia qui n'a été formée ni à l'image du Ciel ni à celle de l'Enfer, mais tout simplement à l'image du monde. Et voilà que l'amateur de fables cruelles et de comédies inutiles qui m'a créé — ce protestant à la plume coriace, ce perdu de l'imagination — m'a cassé pour goûter à la pulpe de mon être — oh! terrible curiosité! Voilà qu'il m'a rendu indigne pour que je ne ressemble pas à un saint — il n'en a que faire! — mais à lui-même, pour me jeter dans le creuset de sa comédie non pas en vainqueur, mais en vaincu: seule situation où l'homme se retrouve toujours. Tout cela uniquement pour voir si vraiment la grâce de Dieu est infinie dans sa création finie, ce qui est notre seul espoir.

Friedrich DÜRRENMATT

(*extrait du monologue du Comte Uebelohe Zabernsee*)



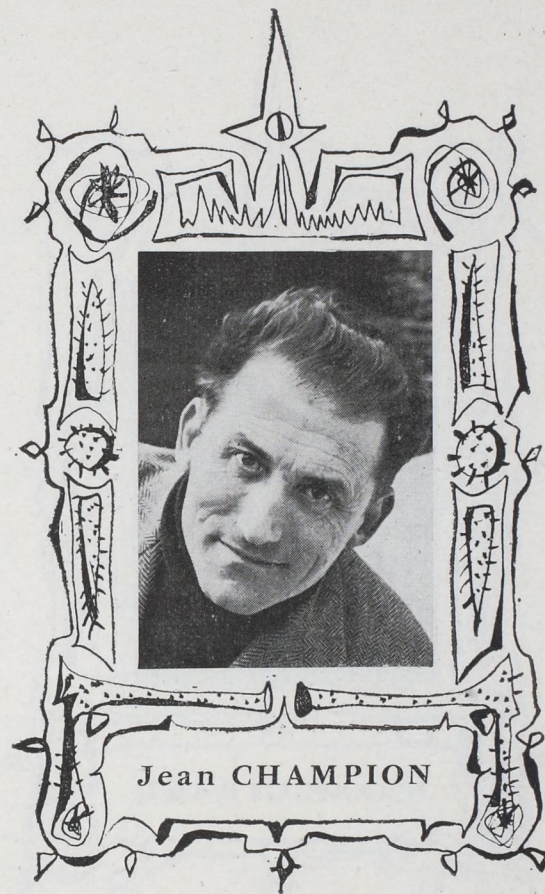
Florestan Mississippi



Claude PETITPIERRE

«EST-CE que je serais resté en vie un seul jour de plus, si la vision de la loi ne m'avait pas submergé ? C'est au point que tout ce que j'ai pu faire ou subir après, du crime le plus abject à la pire humiliation, tout tendait à un seul but : il fallait que j'étudie le droit à Oxford, pour devenir procureur général et être en mesure de rétablir la loi de Moïse. J'avais eu la révélation que l'humanité doit commencer par reculer de trois mille ans, si elle veut pouvoir repartir de l'avant.»

Frédéric René Saint-Claude



Jean CHAMPION

«C'EST dans la poche d'un maquereau assassiné que j'ai trouvé le Capital de Marx ! Si j'ai pu tolérer l'ignoble vie à laquelle nous étions condamnés, c'est que j'étais soutenu par la volonté de fomenter la révolution universelle. Nous sommes les deux derniers grands moralistes de notre époque : toi (Mississippi), sous le masque du bourreau, moi sous celui de l'agent révolutionnaire.»

Anastasia



« TU es une bête, mais j'aime les bêtes. Tu n'a pas de plan, tu ne vis que dans l'instant, tu me trahiras comme tu as trahi ton mari, et ainsi de suite ! Personne ne peut te saisir : qui compte sur toi périra. Mais celui qui t'aime de la façon dont je t'aime, te possédera toujours. »

Le Comte d'Uebelohe Zabernsee



« TOUT ce que j'entreprends est grotesque. Dans ma jeunesse j'ai lu la Vie des Grands Chrétiens. J'ai voulu leur ressembler. J'ai lutté contre la pauvreté, je suis allé chez les païens, j'ai été dix fois plus malade que n'importe quel saint ; mais tout ce que j'ai pu faire, tout ce que j'ai pu subir d'horreurs, tout a toujours sombré dans le grotesque. »

Le Mariage de

- ★ auteur: Friedrich Dürrenmatt
- ★ traducteur: Jean-Pierre Porret
- ★ metteur-en-scène: Hubert Gignoux
- ★ décorateur: Serge Creuz

Directeur de Scène: Michel Veilhan ★ Régisseur: Tibor Egervari ★
Electricien: Attila Monos ★ Machinistes: André Philippon, Pierre Pomarat, Gérard Vix.

Construction du décor: André Philippon, Roland Graff, Gérard Vix, André Wimmer ☆ Peinture du décor: Marcel Schwarz assisté de Rolph Dietz ☆ Réalisation des costumes: Nicole Galerne, Raymond Bleger, Denise Loewenguth ☆ Coiffures de la Maison Vogue ☆ La robe du procureur a été réalisée par la Maison Mathy ☆ Le service à café est aimablement prêté par la Maison Streisguth.

Ce spectacle a été joué pour la première fois par la Comédie de l'Est (2.850e représentation du C.D.E.), le mercredi 29 novembre 1961 au Théâtre de Comédie de Strasbourg.

Monsieur Mississippi

| | |
|-------------------------------|-----------------|
| Frédéric-René Saint-Claude | Jean CHAMPION |
| Florestan Mississippi | Cl. PETITPIERRE |
| Anastasia | Jeanne GIRARD |
| La Bonne | Angela GCERTZ |
| Le Ministre Diego | Jean SCHMITT |
| Le Comte d'Uebelohe-Zabernsee | Hubert GIGNOUX |
| Professeur Uberhuber | Paul BRECHEISEN |
| Trois hommes en imperméable | Paul BRECHEISEN |
| Trois ecclésiastiques | Abdel HAKMI |
| Infirmiers | Gérard HEROLD |

par ordre d'entrée en scène

UN ENTR'ACTE DE VINGT MINUTES 11

Le ministre Diego

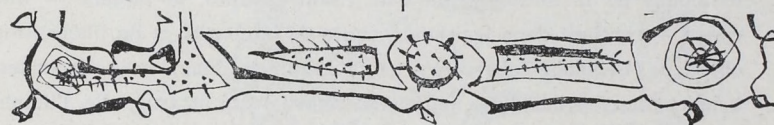


«ON peut tout modifier dans le monde, sauf l'homme ! Il faut l'avoir compris pour pouvoir gouverner. L'idéal a du bon ; moi j'ai à m'en tenir aux faits et à me débrouiller sans idéal — à moins que je ne sois en train de faire un discours ! Le monde est mauvais, mais son cas n'est pas désespéré. Il le devient que si on lui applique une échelle de valeurs absolue.»

La Bonne



Angela GOERTZ



Gérard HEROLD



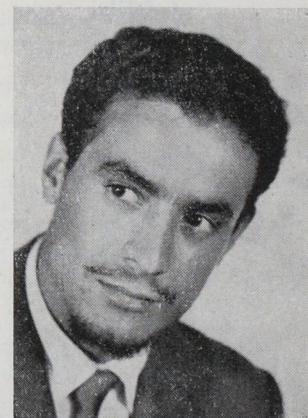
Un homme en imperméable.
Un ecclésiastique.
Un infirmier

Professeur Uberhuber.
Un homme en imperméable.
Un ecclésiastique



Paul BRECHEISEN

Abdel HAKMI



Un homme en imperméable.
Un ecclésiastique.
Un infirmier

La pièce

LE Mariage de Monsieur Mississippi se situe, de nos jours, « dans un pays pas très exactement déterminé ou très exactement déterminable ». C'est une comédie « qui met le monde en jeu et en question » et qui utilise les procédés du théâtre épique (« plus obligé à vrai dire à Thornton Wilder qu'à Brecht »). C'est aussi une parabole, illustrant les forces et les idéologies qui se partagent l'Europe Occidentale.



Trois hommes — l'un voulant appliquer les lois de la morale absolue selon les préceptes de l'Ancien Testament (Mississippi), l'autre les méthodes de la stratégie marxiste (Saint-Claude), le dernier — une épave — confiant dans les seules armes de la charité et du libéralisme chrétien (Uebelohe-Zabernsee); trois hommes donc, trois doctrines, briguent les faveurs d'une femme (Anastasia) qui incarne, elle, l'humanité sans règles ni principes soumise aux plaisirs de l'instant.

Les trois prétendants échoueront à conserver les faveurs de la changeante Anastasia et c'est un quatrième larron (le Ministre Diego), opportuniste et retors, qui apparemment triomphera et deviendra Président du Conseil. Ce sera lui l'unique bénéficiaire de la Révolution fomentée par Saint-Claude (liquidé par la police communiste), car Mississippi et Anastasia s'empoisonneront mutuellement et Uebelohe, fidèle à celle qui l'a bafoué, emportera on ne sait où son désespoir, tandis que les accords de la IXe Symphonie accompagnent la chute du rideau.



C'est sans doute en pensant à cette comédie que Dürrenmatt a déclaré, un jour: « Une pièce est bonne quand elle pose plusieurs problèmes et non quand elle apporte une seule réponse ». Cette satire en effet **n'enseigne** rien, sinon à nous interroger sur le destin de notre civilisation.

Le traducteur



JEAN-PIERRE Porret est né le 20 janvier 1913 à Neuchâtel. Il a étudié la médecine pendant quatre ans, puis les lettres à Paris où il vit depuis 1936. Publie un récit: « Fragment d'une autre histoire » (Confluences et Ides et Calendes, 1943). Donne plusieurs traductions, dont la plus importante est « Kin Ping Mei » (Guy Le Prat et Club français du Livre, 1952 et 53). Au théâtre, il présente une adaptation de Chr. D. Grabbe: « On fait le ménage en Enfer » (Michel de Ré au Studio des Champs-Élysées, 1947), puis une autre de Beaumont et Fletcher: « Dresse ta femme et tu l'auras » (Théâtre de Babylone, 1953). A côté de son oeuvre personnelle un peu ralentie, il se consacre depuis plusieurs années à la traduction du théâtre de Friedrich Dürrenmatt. Il est l'auteur des versions françaises de Romulus le Grand (créée par la Comédie de l'Est en octobre 1958), de la Visite de la Vieille Dame (créée par la Compagnie Grenier-Hussenot, puis reprise par la Comédie de l'Est la saison passée), enfin du Mariage de Monsieur Mississippi (créée par Georges Vitaly en novembre 1960).

TAOUREL

AGENCE OFFICIELLE
DES GRANDES MARQUES

★

ORFÈVRERIE
CHRISTOFLE

★

CRISTALLERIE
DE BACCARAT

★

PORCELAINES
HAVILAND

★

CRISTALLERIE
DE LALIQUE

★

ARGENTERIE
GEORG JENSEN

★

TAOUREL

51, RUE DES GRANDES ARCADES
STRASBOURG

Le décorateur



SERGE Creuz est de nationalité belge. Il a décoré de nombreux spectacles en Belgique (au T.N.B. comme au Rideau de Bruxelles) et en France (Poof d'A. Salacrou, Les Exercices de Style à la Rose Rouge, et à la Comédie de l'Ouest avec Hubert Gignoux: les Trois Soeurs, la Danse de Mort, l'Otage, etc...).

Au C.D.E. il a dessiné les décors et les costumes de l'Echange, de La Marieuse, de la Visite de la Vieille Dame et de l'Arlequin Serviteur de Deux Maîtres (dont il a signé également les masques).

Outre ces deux spectacles au C.D.E., Serge Creuz travaille cette saison: à la Tosca pour le Théâtre de la Monnaie; Climats, ballet pour Maurice Béjart; le Cercle de Craie Caucasien pour le Rideau de Bruxelles et Fin de Partie pour la Comédie de l'Ouest.

PERLE
Bière d'Alsace

CK

BRASSERIE CH. KLEINKNECHT STRASBOURG

L. LUTZ
fourrures

La Maison de haute renommée dans la Région de l'Est
16, Avenue de la Marseillaise - **STRASBOURG** - Tél. 35.45.25

LA MAILLE DE LAINE
14, av. du Maréchal de Lattre de Tassigny - **MULHOUSE**
(Porte de Bâle)

MULHOUSE-LAINES **COLMAR-LAINES**
14, Place de la Réunion 12, av. de la République
MULHOUSE **COLMAR**

*Laines et Cotons à tricoter - Fils fantaisie
Bas et Chaussures*

D ü r r e n m a t t a u C . D . E .

VEILHAN



*Valentine Tessier dans la Visite de la Vieille Dame et
Hubert Gignoux dans Romulus le Grand*

CARABIN



SYNDICAT INTERCOMMUNAL

PRESIDENT: M. Germain Muller, Adjoint au Maire de Strasbourg. **VICE-PRESIDENTS:** MM. Henry Ergmann, Adjoint au Maire de Mulhouse; Mercuzot, Adjoint au Maire de Nancy; Joseph Rey, Maire de Colmar; Marcel Vert, Adjoint au Maire de Metz. **SECRETARE:** M. Frédéric North, Maire de Haguenau. **BUREAU:** MM. Durand, Adjoint au Maire de Metz; Falk, Adjoint au Maire de Mulhouse; Heitz, Adjoint au Maire de Strasbourg; Camille Hubsch, Adjoint au Maire de Thionville; Huriet, Adjoint au Maire de Nancy; Marc Medoc, Conseiller Municipal de Thionville; Schreiber, Conseiller Municipal de Colmar; Wendling, Conseiller Municipal de Haguenau. **GERANT:** M. Charles Zaber, Administrateur du Théâtre Municipal de Strasbourg.

CENTRE DRAMATIQUE NATIONAL

Directeur Général: Hubert GIGNOUX

- ◆ **ADMINISTRATION:** Secrétaire Général: Didier BERAUD ● Administrateur: Raymond WIRTH ● Conseiller Technique: J.-C. MARREY ● Chef du Secrétariat: Caroline SINGER ● Secrétariat: Charlotte LINDER - Monique PRIVAT - Liliane SCHMITTHESSLER - Paulette HECKER ● Caissière: Geneviève UYTTERGHAECHÉ ● Comptable: Joseph d'ANGELO.
- ◆ **TROUPE:** Manie BARTHOD - Louis BEYLER - Jacques BORN - Paul BRECHEISEN - Pierre-Yves COUSTERE - Micheline DELAHAYE - Jacques EBNER - Abbès FARAOUN - Hubert GIGNOUX - Jeanne GIRARD - Jean-Michel JUNG - Georgette LACHAT - Raymonde LECOMTE - Pierre LEFEVRE - Claude PETITPIERRE - André POMARAT - Alix ROMERO - Jean SCHMITT - Max VIALLE.
- ◆ **EN REPRESENTATIONS:** Jean CHAMPION - Valérie DESCOMBES - Danièle GAUTHIER - Gérard HEROLD - Abdel HAKMI - Jacques LENOBLE.
- ◆ **METTEURS EN SCENE:** Tibor EGERVARI - Hubert GIGNOUX - René JAUNEAU - Raymonde LECOMTE - Pierre LEFEVRE - André POMARAT.
- ◆ **DECORATEURS:** Marie-Hélène BUTEL - Serge CREUZ - Abd'el Kader FARRAH - Monique PRUD'HOMME.
- ◆ **MUSICIEN:** André ROOS.
- ◆ **SERVICES TECHNIQUES:** Directeur de scène: Michel VEILHAN ● Régie: Aldo ANSELMO (régisseur) - Jacques BORN (manuscrits - bibliothèque) - Marie-Hélène BUTEL (accessoires) ● **Costumes:** Chef d'atelier: Nicole GALERNE. Atelier: Raymond BLECKER - Denise LOEWENGUTH - Carmen ROOS - Marcelle STEIN ● **Peinture:** Chef d'atelier: Marcel SCHWARZ ● **Electricité:** Charles BARATH ● **Construction:** Chef d'atelier: André PHILIPPON. Atelier et machinistes: Roland GRAFF - Pierre POMARAT - Gérard VIX - André WIMMER.

ECOLE SUPERIEURE D'ART DRAMATIQUE

Direction: Pierre LEFEVRE

- ◆ **COURS DE JEU: Interprétation:** Tibor EGERVARI - Hubert GIGNOUX - René JAUNEAU - Raymonde LECOMTE - Pierre LEFEVRE - Claude PETITPIERRE - André POMARAT ● Improvisation: René JAUNEAU - Claude PETITPIERRE ● Voix et chant: André ROOS ● Diction: Raymonde LECOMTE ● Danse et éducation corporelle: Barbara GOODWIN ● Escrime: Maître BOUZY.
- ◆ **COURS TECHNIQUES:** Scénographie: Tibor EGERVARI ● Mise en scène: Pierre LEFEVRE ● Décoration: Abd'el Kader FARRAH ● Peinture et modelage: Marcel SCHWARZ ● Histoire du théâtre: Michel VEILHAN ● Documentation: Victor BEYER - Jacques BORN ● Régie: Attila MONOS.

Fleurs

à la

Rivièra



3, rue du Dôme - STRASBOURG - Téléphone 32.19.56

chemiserie
THÉBOR

PLACE KLEBER
STRASBOURG

Ses Chemises de Marques

ARMORIAL - EVERIGHT
DEMARLY - MILORD

Cravates - Pulls - Echarpes

Robes de Chambres

INSTITUT DE BEAUTÉ

Georgette Hummel

Élève du Dr. N. G. Payot - Visagiste de Jean d'Estrées

SOINS DU VISAGE *Plastique du visage*
(Méthode Dr. N. G. Payot) *Épilation*
Maquillage

Centre Clarins

Traitements par air rythmé

TRAITEMENTS *Traitements amaigrissants*
Traitements du buste
Bains de paraffine
Massage médical

21, rue des Francs-Bourgeois - STRASBOURG - Tél. 32.26.57



COIFFURES NOUVELLES

Automne-Hiver

- * COLORIS NOUVEAUX
- * COUPE SPÉCIALE
- * PERMANENTE DE SOUTIEN

Les Salons classés par la Fédération Nationale des Syndicats Techniques et Artistiques des Coiffeurs brevetés de l'Etat — Section de Strasbourg — dont la liste suit, vous donneront entière satisfaction :

Coiffure
CHARLES ET ROBERT
3, rue de la Division-Leclerc
Téléphone: 32.27.57

Coiffure Constant
CONSTANT HUBER
9, rue de la Division-Leclerc
Téléphone: 32.13.21

Paris Coiffure
**JEAN-PIERRE
ET DENISE BISCHETTI**
25, rue de la 1^{re}-Armée
Téléphone: 34.22.73

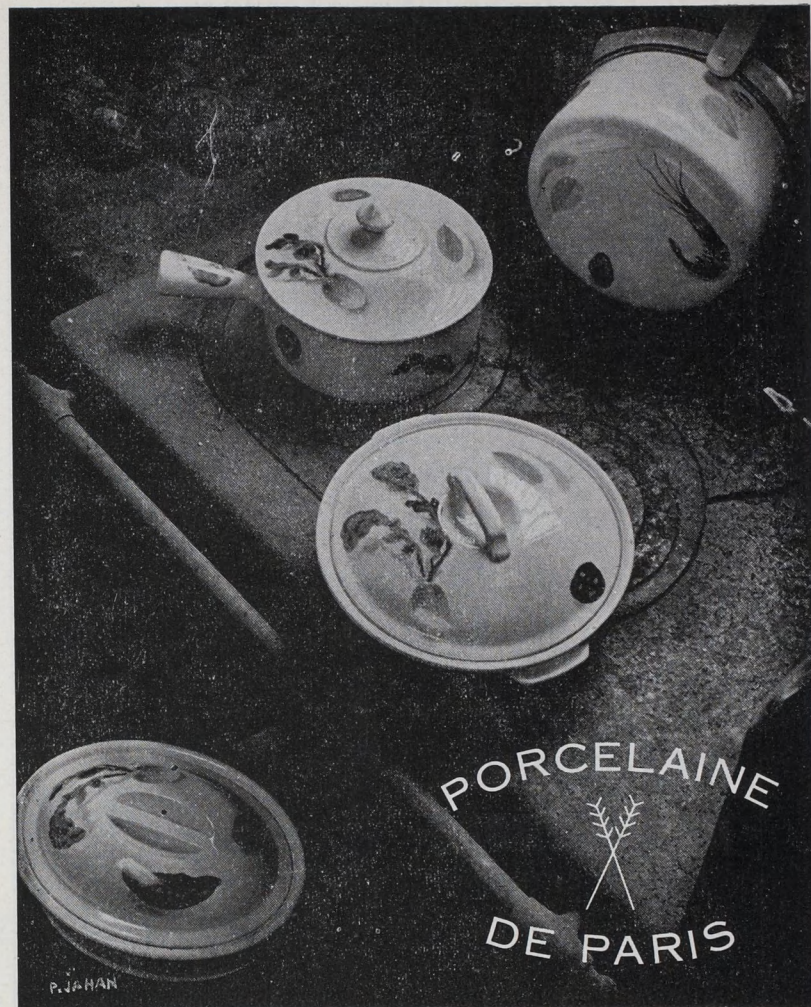
Coiffure
MARGUERITE F. NAST
13, rue d'Ypres
Téléphone: 35.23.72

Coiffure Jean-Paul
JEAN-PAUL FRIANT
7, rue Leitersperger - Meinau
Téléphone: 34.28.95

MARCEL PFOLL
16, boulevard Nessel - Haguenau
Téléphone: 608

Coiffure
MARTHE CHARON
6-15, rue des Francs-Bourgeois
Téléphone: 32.15.72 et 32.37.26

Coiffure Adèle
ADELE SCHAEFFERT
9, rue du Jeu-des-Enfants
Téléphone: 32.59.36



En vente:

RIVOLI

14, rue de la Division Leclerc
STRASBOURG

Dépositaire officiel

la boutique
des
originalités



Poteries - Ferronneries - Objets rustiques - Bijouterie
CADEAUX

RESTAURANT DE L'EUROPE

8, avenue de l'Europe
Tél. 35.13.00

Cadre moderne
Cuisine soignée
Salle de société

JEUDI JOUR DE
REPOS HEBDOMADAIRE

En dégustation la
« Pils Schutzenberger »

M. DILLENSCHNEIDER

Tél. 32.02.92

SIMCLO

GRAISSAGE LAVAGE

404 - 203
DAUPHINE
ONDINE
P. 60 - 4 CV

Auto-Ecole

Une chemise SUR MESURE classe

son col, sa coupe
son tissu PARFAITS
« poignets et
col de RECHANGE »

VOTRE CHEMISIER
COLLIN
30, rue Kageneck, Strasbourg
Tél.: 32.08.58

Pour affiner votre silhouette,
quelle que soit votre taille
vous trouverez, Madame, le modèle qui
vous convient

chez la spécialiste

ALICE LANGE

PLACE KLEBER

HAUTE CORSETERIE - Admis à toutes les caisses

VOGUE

ses modèles Prêt à Porter « BOUTIQUE »

3, rue du Temple Neuf

MADAME ACHÈTE SES « PETITES ROBES »

à **L'ÉCHOPPE**

23, rue du Coin Brûlé - STRASBOURG



IMPRIMERIE POPULAIRE STRASBOURGEOISE

S. A. R. L.

1, RUE DE BIENNE

STRASBOURG

Téléphone 34.18.71

● IMPRIMÉS EN TOUS GENRES

POUR LE COMMERCE ET L'INDUSTRIE

● SACS EN PELLICULE CELLULOSIQUE

● FABRICATION DE SACS ÉCORNÉS

● TOUS LES PAPIERS EMBALLAGE

LIBRAIRIE DE LA MESANGE

18, rue de la Mésange - STRASBOURG

Voici les prochains livres du CLUB DES LIBRAIRES DE FRANCE:

LA VIE QUOTIDIENNE EN GRECE AU SIECLE DE PERICLES

Flacellière

Collection « Histoire ». Même format que la série « Découverte des Amériques », 19,5x19,5. Première édition abondamment illustrée in texte et hors texte d'images empruntées au paysage et à trois siècles d'art grec: vases peints, statues, bas-relief, chefs-d'œuvre d'architecture. Plans d'Athènes et de ses environs en trois couleurs. Reliure pleine toile imprimée.

Prix ttc: 35 NF

Tirage: 3.500 exemplaires



LES LAIS DE MARIE DE FRANCE

Collection « Livres de toujours », série « Trésor des conteurs ». Les dix lais transposés en français moderne par Paul Tuffrau, complétés des deux derniers dans leur texte original. Accompagnés de miniatures du XIIIe siècle empruntées à un manuscrit des poésies de Marie de France. Format 11x19,5. Composé en monotype, imprimé sur vergé Barjon. Reliure pleine popeline rouge ornée d'une miniature en couleurs.

Prix ttc: 24 NF

Tirage: 3.500 exemplaires

**Renseignez vous pour les conditions
CLUB
à la LIBRAIRIE DE LA MESANGE**

élégance, finition, sécurité



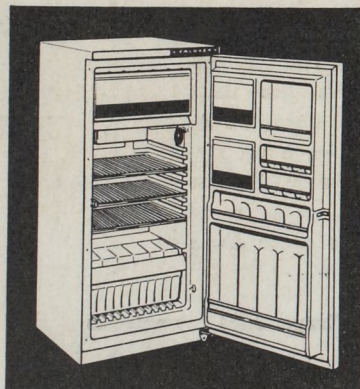
MACHINE A LAVER ROBOMATIC

Semi-automatique à tambour

- Lave toute seule 5 vrais kg de linge, rapidement
- se loge sur 50 cm
- construite pour un très long usage

CALOREX

QUALITÉ D'ALSACE



RÉFRIGÉRATEURS CALOREX - «Gay-color»

et

CALOREX - «Liebherr»

Gamme complète de 110 à 250 litres

- le fini de leur fabrication
- leur encombrement réduit
- leurs qualités techniques

tout a été calculé pour vous plaire

Adressez-vous en toute confiance aux distributeurs agréés de la marque. Il en existe un à proximité de votre domicile.