

**NEUF
IMAGES
DE MOLIERE**

**PAR
LES CADETS DU C.D.E.**



PORTRAIT DE MOLIÈRE EN SGANARELLE (B. N.)

*C'est une étrange entreprise que celle
de faire rire les honnêtes gens. (Molière)*

LES CADETS DU C.D.E.
CENTRE DRAMATIQUE NATIONAL

Directeur Général: Hubert Gignoux

NEUF
IMAGES DE MOLIÈRE

3^e SPECTACLE
SAISON 1957-1958

Syndicat Intercommunal subventionné par l'Etat
COLMAR - HAGUENAU - METZ - MULHOUSE - STRASBOURG
1, rue du Général Gouraud - STRASBOURG (Bas-Rhin) - Tél. 35.47.92



Une troupe de comédiens ambulants jouant sur une place publique: les premiers maîtres de Molière (B.N.).

Neuf Images

NOUS vous présentons aujourd'hui un spectacle d'une forme un peu inaccoutumée. Voulant en effet placer la première tournée professionnelle de notre troupe sous le patronage de Molière, nous avons cru qu'il serait plus intéressant de retracer sa vie et celle de sa compagnie, tout en montrant les aspects divers de son œuvre, que de monter une seule de ses pièces.

«Neuf Images» donc, parce que nous jouerons neuf scènes d'œuvres différentes — depuis la *Jalousie du Barbouillé* jusqu'au *Malade Imaginaire*, en suivant les étapes de la formation de son génie : de la farce à la grande comédie, jusqu'à la mascarade médicale précédant la mort. Mais reliant ces scènes les unes aux autres, une succession de tableaux où tour à tour apparaîtront les acteurs de la *Commedia dell'Arte*, le fidèle *La Grange*, les pédants hostiles à Molière, les comédiens de sa troupe, la servante *Laforest*, un représentant du public de l'époque, une modiste et *Armande Béjart* : toute une fresque de person-

Molière dans *Arnolphe de l'École des Femmes* d'après une gravure de l'époque. (B.N.).



Neuf comédiens

nages qui n'ont pour but que de vous évoquer le travail de Molière, ses succès, ses échecs, ses faiblesses, ses chagrins, son courage — et, à travers tout cela, son incomparable tendresse.

En tout, soixante personnages et neuf comédiens. Est-il besoin de souligner : que la réalisation d'un spectacle aussi complexe n'était possible que par une équipe dont tous les membres travaillent ensemble depuis quatre ans ?

Que nous nous sommes refusés à faire paraître directement Molière sur la scène, préférant que chacun l'imagine comme il l'aime — car nous ne doutons pas que vous l'aimerez après ces trois heures de spectacle ?

Enfin, que notre plus secret désir est que vous vous amusiez — et que vous soyez un peu émus — en feuilletant avec nous ce livre d'«images» qui brille des mille facettes de l'humaine comédie ?

LES CADETS



Portrait de La Grange
d'après une gravure du
temps (B.N.)

Le fidèle La Grange

CHARLES Varlet — qui prit au théâtre le nom de sa mère, naquit en mars 1639, probablement à Amiens. Il était de petite noblesse et il décida très tôt de faire du théâtre puisqu'il jouait déjà depuis quelques années en province quand Molière l'appela à Paris en 1659.

Il resta avec Molière jusqu'à la mort de celui-ci, et fut ensuite le premier administrateur de la Comédie Française. Il s'était marié en 1672 avec une comédienne, Melle Raguenaud — la fille du célèbre pâtissier — qui tint le rôle de Marote dans les Précieuses Ridicules. Ce fut lui qui surveilla et prépara la première édition des œuvres complètes de Molière. Il mourut, dix ans plus tard, en 1692, unanimement considéré pour son talent et son « honnêteté ».

Dans la troupe, il occupa des fonctions multiples : administrateur, orateur, régisseur général, tenant les comptes, arrangeant les différends entre comédiens, prenant en main les répétitions, surveillant les affiches, visitant les Grands — ce fut lui qui alla plaider la cause de Tartuffe devant Louis XIV en 1677. Comédien en plus de cela, il créa presque tous les jeunes premiers du répertoire moliéresque. Il joua également Don Juan et, après la mort de Molière, reprit les rôles d'Alceste et de Tartuffe.

« Toute son étude et son application furent pour le théâtre », disait Molière. Et l'on en a le vivant témoignage par le Registre qu'il tint dès juillet 1659, livre de comptes et livre de raison, où il note au jour le jour les événements survenus à la compagnie.

Il nous a semblé juste de faire de ce serviteur fidèle du théâtre, le « héros » de notre spectacle.

J. C. M.

NEUF IMAGES DE MOLIERE

Montage dramatique en trois parties de
J. C. MARREY

Mise en scène de Pierre LEFÈVRE

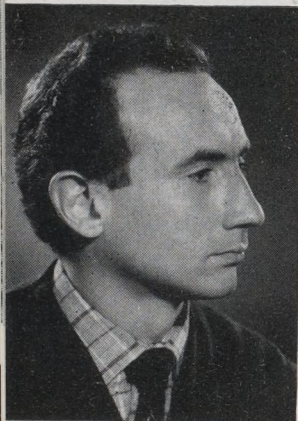
Décors et costumes d'Abd'El Kader FARRAH

Musique d'André ROOS

1^{re} PARTIE

Prologue : la Commedia dell'Arte

Le Régisseur	Francis Broust
La Grange	Claude Petitpierre
Pedrolino	Louis Beyler
Colombine	Thérèse Mackiewicz
Brighella	Paul Bru
Le Docteur	André Pomarat
Léandre	Roger Beaujard
Isabelle	Catherine Clouzot
Clarissa	Georgette Lachat
Pantalon	Pierre Tissot

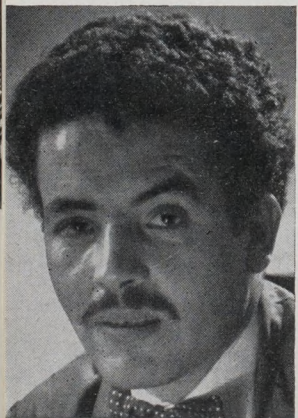


Jean-Claude MARREY



Pierre LEFÈVRE

Abd'El Kader FARRAH



André ROOS



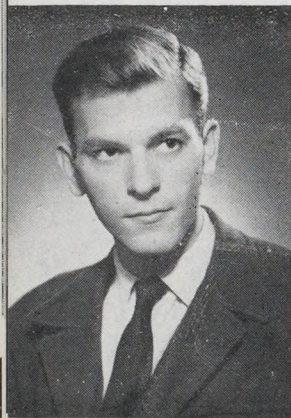
Pantolon (à droite) et deux valets de la Commedia donnant une aubade burlesque (Photo BN).

LA JALOUSIE DU BARBOUILLÉ

Angélique	Georgette Lachat
Cathau	Thérèse Mackiewicz
Valère	Roger Beaujard
Le Barbouillé	Louis Beyler
Gorgibus	Pierre Tissot
Villebrequin	Paul Bru
Le Docteur	André Pomarat

Le Docteur

La Grange	Claude Petitpierre
Le Docteur	André Pomarat

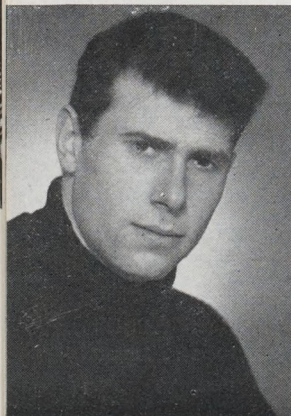


Roger BEAUJARD



Paul BRU

Louis BEYLER



Catherine CLOUZOT



Molière dans le rôle de Mascarille d'après une gravure du temps (Photo BN)



LES PRÉCIEUSES RIDICULES

Magdelon	Catherine Clouzot
Cathos	Georgette Lachat
Mascarille	Pierre Tissot
Jodelet	Louis Beyler
Marote	Thérèse Mackiewicz
La Grange	Claude Petipierre
Du Croisy	Roger Beaujard
Un valet	Paul Bru

Le Registre

La Grange	Claude Petipierre
-----------------	-------------------



Georgette LACHAT

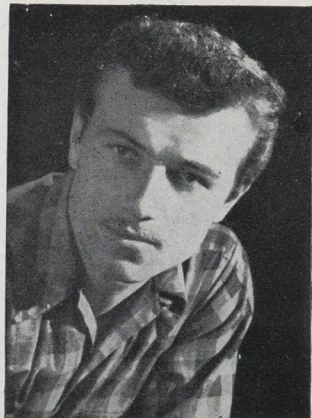


Thérèse MACKIEWICZ

Claude PETITPIERRE



André POMARAT



*Portrait d'Armande Béjart
que Molière épousa à
l'époque de l'Ecole des
Femmes (Photo BN)*



L'ÉCOLE DES FEMMES

Arnolphe André Pomarat
Agnès Catherine Clouzot

Sérénade

Thérèse Mackiewicz
Roger Beaujard
Pierre Tissot

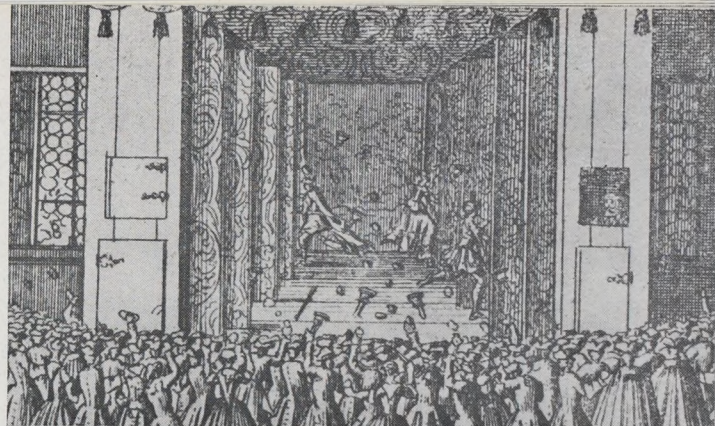


ENTR'ACTE DE DIX MINUTES



*Laforest et Molière d'après
une estampe romantique
(Photo BN)*

*Jouer la comédie n'est pas
toujours un métier de tout
repos, ainsi qu'en témoigne
cette gravure du 17^e siècle.
(Photo Documentation Fran-
çaise).*



2^e PARTIE

Les deux pédants

Premier pédant Paul Bru
Deuxième pédant Roger Beaujard
Le Régisseur Francis Broust

DON JUAN

Pierrot Pierre Tissot
Charlotte Thérèse Mackiewicz
Don Juan Claude Petitpierre
Sganarelle André Pomarat
Mathurine Georgette Lachat

La servante de Molière

Laforest Georgette Lachat

LE MISANTHROPE

Alceste Roger Beaujard
Célimène Catherine Clouzot

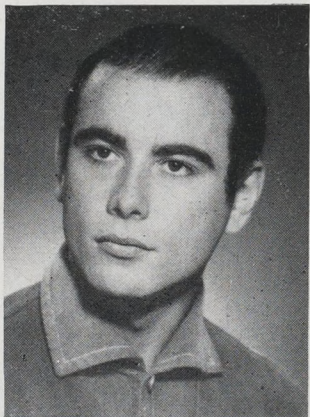
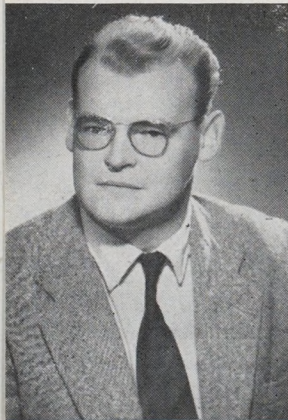
La rixe

Le Chevallier Louis Beyler
La Thorillière André Pomarat



Sandy BLACK

Francis BROUST



Pierre TISSOT

(Photos Carabin, Srebnicki et X)

La scène de la table dans Tartuffe d'après une gravure de l'époque (Photo BN).



TARTUFFE

Elmire	Thérèse Mackiewicz
Orgon	Paul Bru
Tartuffe	Claude Petitpierre

Le placet au Roi

toute la troupe



ENTR'ACTE DE DIX MINUTES

Dimanche 17^{me} Jean & Jean 197th 7th 10th
 par
 Mardi 19^{me} Jean et Jean 196th 7th 11th
 par
 Vendredi 22^{me} Julien & les Mémoires 116th 10th
 Dimanche 24^{me} Paul Méd. Méd. 152th 4th 10th
 par
 Mardi Jean
 Vendredi 29^{me} Noël des M. Yv. a. M. 159th 8th 12th
 par
 Dimanche 31 Julien Jean & Jean 289th 18th
 par
 Mardi 2^{me} A. O. St. Noël des M. a. M. 87th 3th
 par
 Vendredi 5^{me} Tartuffe 1890th 138th 10th

Le lendemain 6^{me} en l'après midi de la cue de pasteur et de
 venir de la part du premier Brouillon et de la 2^{me} partie
 de la grande troupe, par le 8^{me} de la troupe de la
 troupe de la grande troupe, par le 8^{me} de la troupe de la
 troupe de la grande troupe, par le 8^{me} de la troupe de la

3^e PARTIE

Une répétition du BOURGEOIS GENTILHOMME

- La Grange Claude Petitpierre
- Hommes du Bel Air Pierre Tissot
Roger Beaujard
- Femme du Bel Air Georgette Lachat
- Le Gascon Paul Bru
- Bourgeois babillard André Pomarat
- Bourgeoise babillarde Thérèse Mackiewicz
- Chanteur Louis Beyler
- Chanteuse Catherine Clouzet

- Nicole Georgette Lachat
- Cléonte Roger Beaujard
- Covielle Pierre Tissot
- Lucile Catherine Clouzet



Fac - Similé du Registre
 de La Grange à la page de
 la première représentation
 de Tartuffe, (un rond bleu
 dans la marge marque cet
 heureux évènement) Photo
 Comédie Française.

Scaramouche, directeur et
 principal acteur de la troupe
 italienne qui partageait
 le théâtre du Petit-Bourbon
 avec la troupe de Molière
 et que celui-ci considérait
 comme son maître.
 (Photo BN).

La Grange administrateur

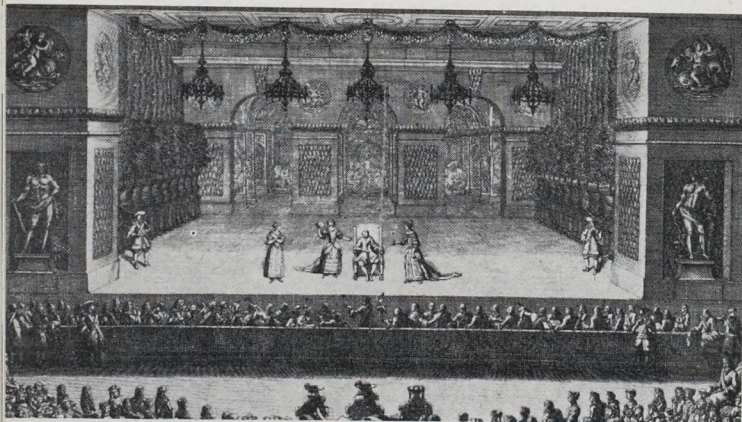
- La Grange Claude Petitpierre
- La Modiste Thérèse Mackiewicz

LES FOURBERIES DE SCAPIN

- Scapin André Pomarat
- Silvestre Louis Beyler
- Argante Paul Bru



La mort de Molière d'après une gravure du début du XIX (siècle).



Une représentation du Malade Imaginaire devant Louis XIV, trois ans après la mort de Molière.

Le fauteuil dans lequel Molière joua pour la dernière fois, tel qu'il est conservé au Musée de la Comédie Française (Photo Hachette).



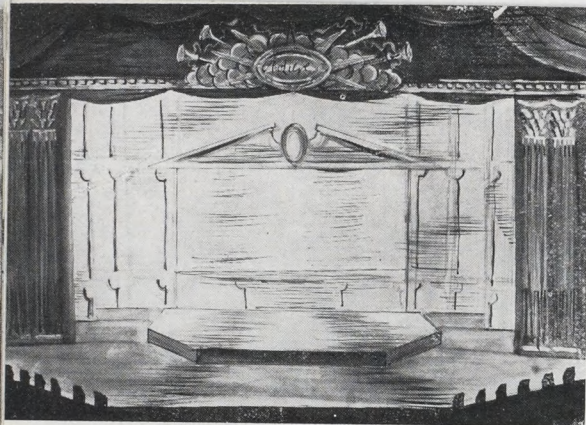
LE MALADE IMAGINAIRE et la mort de MOLIÈRE

La Grange	Claude Petitpierre
Argan	Pierre Tissot
Docteurs	Roger Beaujard
	Louis Beyler
	Paul Bru
	Georgette Lachat
	Thérèse Mackiewicz
Armande Béjart	Catherine Clouzot



F i n a l

Toute la Troupe



Maquette d'Abd'el Kader Farrah pour les «Neuf Images»

TECHNIQUE

- Régie du spectacle : Francis Broust
- Electricien du spectacle : Sandy Black
- Directeur de scène : Michel Veilhan
- Les costumes ont été réalisés par Simone Pieret, Raymond Bleger, Denise Loewenguth
- Le décor peint par Marcel Schwarz a été construit par André Philippon, André Wimmer et Robert Ertel
- Les coiffes ont été réalisées par Madame Vogue, les postiches par Lithéa.

Ce spectacle a été créé par les Cadets du C. D. E., le Samedi 7 Décembre 1957. (1888e représentation donnée par le C. D. E.) à la Salle des Oeuvres d'Erstein (B.-R.)

Molière et sa troupe dans l'Impromptu de Versailles d'après une gravure de l'époque (Photo BN).



Molière au travail

IL interpelle et gourmande ses acteurs, les bouscule un peu. On le sent disposé à la gentillesse et prêt à la férocité. Il mêle des propos familiers aux instructions qu'il enveloppe d'un tour badin, faisant passer une raillerie dans un compliment, tirant parti de la nature de chacun, refouiant les mauvaises humeurs, écoutant les propos oiseux sans trop d'impatience, entraînant tout le monde avec gaieté, simplicité, optimisme, dans la précipitation de ce métier terrible. Il tire tout de lui-même, prenant le masque tour à tour et l'ôtant. Il esquisse un scénario, explique les personnages, improvise des imitations, rit, s'excuse, ébauche dix caractères qu'il ne composera jamais, fait une confidence, repousse une objection, trace la mise en scène, donne à celui-ci un petit air à « gronder » pour son entrée, indique à celle-là l'allure et la démarche de son personnage : « Prenez bien garde, vous, à vous déhancher comme il faut... » A un troisième, il envoie son intonation d'attaque, cependant qu'il a l'œil et l'oreille déjà ailleurs, fait un tour sur lui-même en avançant un siège de fortune : « Mesdames, voilà des coffres... », lance sa réplique de l'autre extrémité du théâtre, revient en courant prendre sa place, s'éloigne encore pour juger à distance, arrête brusquement la tirade sur les lèvres d'un acteur et lui donne, en la reprenant, son relief et sa saveur.

Jacques COPEAU

Itinéraire

DATES	VILLES	SALLES
DECEMBRE		
Samedi 8	ERSTEIN	Salle des Oeuvres
Dimanche 8	OBERNAI	Salle des Fêtes
Lundi 9	Relâche	
Mardi 10	WISSEMBOURG	Hôtel de l'Ange
Mercredi 11	HOCHFELDEN	Cercle Catholique
Jeudi 12	STRASBOURG	Théâtre de Comédie (m. et s.)
Vendredi 13	WASSELONNE	Salle Saint-Laurent
Samedi 14	Relâche	
Dimanche 15	ILLKIRCH	Salle de la S.A.C.M. (m.)
Lundi 16	MOLSHEIM	Salle Saint-Georges
Mardi 17	HAGUENAU	Théâtre Municipal (m.)
Mercredi 18	STE-MARIE-A.-MINES	Théâtre Municipal
Jeudi 19	MONTBELIARD	Théâtre Municipal (m.)
Vendredi 20	BELFORT	Théâtre Municipal (Alsthom)
Samedi 21	MULHOUSE	Théâtre Municipal (m. J.M.F.)
JANVIER		
Vendredi 3	BOUXWILLER	Hôtel de la Charrue
Samedi 4	SARRE-UNION	Salle Firnbach
Dimanche 5	SAVERNE	Cercle Catholique
Lundi 6		
Mardi 7	NILVANGE	Ciné Théâtre Thésonia
Mercredi 8	CREUTZWALD	Salle des Fêtes
Jeudi 9	METZ	Théâtre Municipal (m.)

DATES	VILLES	SALLES
Vendredi 10	Relâche	
Samedi 11		
Dimanche 12	SARREBOURG	Salle des Fêtes (m.)
Lundi 13	DIEUZE	Salle La Lorraine
Mardi 14	CHATEAU SALINS	Salle des Fêtes
Mercredi 15	PHALSBOURG	Salle des Fêtes
Jeudi 16	COLMAR	Théâtre Municipal (m.)
Vendredi 17	REMIREMONT	Salle des Usines Géliot
Samedi 18	Relâche	
Dimanche 19	LURE	Théâtre Municipal
Lundi 20	SAINT-DIE	Cinéma Empire
Mardi 21	GERARDMER	Salle Jeanne d'Arc (m. et s.)
Mercredi 22	ALTKIRCH	Halle au Blé
Jeudi 23	GUEBWILLER	Salle Jeanne d'Arc
Vendredi 24	MASEVAUX	Cercle Catholique
Samedi 25	WITTELSHEIM	Salle Amélie
Dimanche 26	PLANCHER-LES-MINES	Salle Jeanne d'Arc (m.)
Lundi 27	Relâche	Relâche
Mardi 28	THANN	Usines Schaeffer
Mercredi 29	SELESTAT	Salle Vauban
Jeudi 30	STRASBOURG	Théâtre de Comédie (m.)
Vendredi 31	BARR	Cercle Protestant
FEVRIER		
Samedi 1	BRUMATH	Cercle Catholique
Dimanche 2	SOULTZ-SOUS-FORETS	Salle des Fêtes
Lundi 10	LUXEMBOURG	Théâtre Municipal (m.)
Mardi 11	LUXEMBOURG	Télévision
Mercredi 12	FORBACH	Salle des Fêtes
Jeudi 13	NANCY	Grand Théâtre (m.)

Ecole Supérieure
d'Art Dramatique

L'Ecole de Strasbourg a maintenant quatre ans d'existence. La partie des bâtiments qui lui est plus particulièrement réservée, est terminée. Deux groupes d'élèves-comédiens et un groupe d'élèves-techniciens ont quitté l'Ecole. Ils ont montré par deux spectacles (en 1956 et en 1957) les résultats de l'enseignement qu'ils ont reçu.

L'œuvre brillamment commencée par Michel Saint-Denis sera poursuivie dans le même esprit et avec les mêmes méthodes. Suria Magito a continué d'assumer la Direction de l'Ecole jusqu'au 1^{er} janvier 1958. A cette date, la direction sera reprise par Pierre Lefèvre qui, depuis vingt ans, a travaillé aux côtés de Michel Saint-Denis, à Londres et à Strasbourg, comme comédien, metteur en scène et professeur.

En octobre dernier, l'Ecole a ouvert ses portes à un nouveau groupe d'élèves-comédiens et d'élèves-techniciens, ce qui porte à plus de trente élèves, venus d'horizons divers, l'effectif actuel de l'Ecole. De mars à juillet 1958, de nouvelles auditions sont prévues pour la rentrée d'octobre 1958.

POUR TOUS RENSEIGNEMENTS
S'ADRESSER AU SECRÉTARIAT
1, RUE DU GÉNÉRAL GOURAUD
S T R A S B O U R G



PORTAIT DE MOLIÈRE PAR COYPEL (B. N.)

Je hais les cœurs pusillanimes qui, pour trop prévoir la suite des choses, n'osent rien entreprendre. (Molière)

VOUS

qui aimez le théâtre

ECOUTEZ

tous les quinze jours

LA TRIBUNE DU C. D. E.

de 18 hrs à 18.25 hrs sur
RADIO-STRASBOURG (256 m)

7^e émission : Dimanche 8 Décembre
NEUF IMAGES DE MOLIERE

8^e émission : Dimanche 22 Décembre
Bertolt BRECHT

9^e émission : Dimanche 5 Janvier
L'AMOUR PARMI NOUS

10^e émission : Dimanche 19 Janvier
FAULKNER - CAMUS

11^e émission : Dimanche 2 Février
Jean ANOUILH

12^e émission : Dimanche 16 Février
Georges BERNANOS

Une réalisation du Centre Dramatique de l'Est

Prix de vente: 75 frs