

L'ombre d'un
franc-lireux

51-52
avril-mai 52



CENTRE DRAMATIQUE DE L'EST

CENTRE DRAMATIQUE DE L'EST

SYNDICAT INTERCOMMUNAL

COLMAR
HAGUENAU
METZ
MULHOUSE
STRASBOURG

SUBVENTIONNÉ PAR L'ÉTAT



SAISON
1951/52
(6^e ANNÉE)

45^{ème} SPECTACLE SOUS LA DIRECTION ARTISTIQUE
D'ANDRÉ CLAVÉ

Siège social: Théâtre Municipal Colmar - Téléphone 29.82-83

Inauguré solennellement le 11 janvier 1947 par Monsieur le Ministre de l'Education Nationale, le Centre Dramatique de l'Est marque une étape décisive dans l'effort de décentralisation artistique entreprise actuellement dans notre pays. Le Centre Dramatique a consacré pour la première fois dans notre histoire l'entente de quatre grandes villes en vue de gérer en commun une entreprise culturelle. Ses buts : reculer la frontière du théâtre au delà de la barrière de l'octroi parisien, être un foyer de création de spectacles, entretenir le répertoire, être une école de formation d'acteurs et un milieu d'épanouissement de tous les arts annexes du spectacle.

L'OMBRE D'UN FRANC TIREUR

Pièce en deux actes de Sean O'CASEY

adaptée par Philippe KELLERSON



L'IDÉAL MARI

Farce en un acte de Jean VARIOT



André CLAVÉ

L'OMBRE D'UN FRANC TIREUR

1921. L'Irlande secoue le joug de l'Angleterre. L'insurrection a éclaté. La loi martiale règne. Les esprits sont surexcités. Chacun participe à la lutte contre l'occupant. Mais il y a ceux qui agissent, ceux qui bavardent, ceux qui se vantent, ceux qui ont peur et ceux qui trahissent.

SEUMAS vend des bretelles. Ce médiocre travail lui donne un peu d'argent et lui permet de vivre

dans une petite chambre, d'y accueillir un camarade plus pauvre que lui, DAVOREN, poète.

Ce lieu d'asile est situé dans une pauvre maison de rapport à DUBLIN, dans HILLJOY SQUARE.

Alors que les deux jeunes gens attendent avec prudence des jours meilleurs, voici que le bruit se répand dans l'immeuble, sans fondement, mais tenace, que DAVOREN, fraîchement arrivé et inconnu de tous, est un franc tireur qui se cache. Manifestations diverses de sympathie à son endroit, auxquelles il ne comprend pas grand chose, mais qu'il accepte, surtout quand il s'aperçoit que MINNIE POWELL, une jeune fille au coeur géné-

reux et sincère, donne dans la croyance générale, et lui porte intérêt.

Ceci pourrait n'être qu'une comédie. Mais voici qu'un ami de SEUMAS dépose dans la chambre pour quelques heures une valise censée pleine de bretelles. Râfle de la police. La valise recèle une bombe.

Alors le jeu devient drame. Le faux franc tireur laisse MINNIE POWELL cacher l'objet dans sa propre chambre, acceptant le sophisme « qu'on ne fouillera pas dans la chambre d'une jeune fille ». Elle est arrêtée. Elle meurt.

Cependant que les locataires de la maison exhalent toute leur veulerie en des scènes qui, hélas, nous ont été coutumières.

Et DAVOREN, écoeuré de sa propre lâcheté, mais impuissant à la combattre, continue à vivre.

LES AUTOCARS DE

La Cigogne

L. KOCHAN

30, AVENUE DE LA RÉPUBLIQUE - TÉLÉPHONE 3398

SE RECOMMANDENT

pour tous

VOYAGES ET EXCURSIONS

LA MAISON DES VINS
D'ALSACE
DE QUALITÉ



DOPFF & IRION

AU
"CHATEAU DE RIQUEWIHR"
1549

RIQUEWIHR (Ht-Rhin)



Paul BARRAULT



Paula RÉGIER



Lise BERNARD



Maurice DUCASSE

L'OMBRE D'UN FRANC TIREUR

Pièce en deux actes de Sean O'CASEY

Adaptée par Philippe KELLERSON

Mise en scène d'André CLAVE dans un décor de Jacques CAMURATI

DONAL OG O'DAVOREN	Paul Barrault	TOMMY OWENS	Georges Pierre
SEUMAS	Maurice Ducasse	MADAME HENDERSON	Suzy Hannier
MAGUIRE	Henri Barbier	MONSIEUR GALLOGHER	Yves Bureau
LE PROPRIETAIRE	Christian Chambrun	MADAME GRIGSON	Paula Régier
MINNIE POWELL	Lise Bernard	MONSIEUR GRIGSON	Robert Porte
LE SOLDAT	Henri Barbier		



L'IDÉAL MARI

Farce en un acte de Jean Variot

Mise en scène de Robert Porte, dans un décor de Marcel Schwarz

LE BON PRINCE à la « barbe fleurie »	Yves Bureau	LA DEUXIEME EPOUSE	Paula Régier
MONSIEUR JOLI (son conseiller intime)	Paul Barrault	DEUXIEME HERAULT	Georges Pierre
CHAMPAGNE (son valet de chambre)	Christian Chambrun	LA TROISIEME EPOUSE	Suzy Hannier
LE CHAMBELLAN	Robert Porte	TROISIEME HERAULT	Henri Barbier
LA PREMIERE EPOUSE DU PRINCE	Katherine Cuiney	LA QUATRIEME EPOUSE	Dominique Burgère
PREMIER HERAULT	Maurice Ducasse	QUATRIEME HERAULT	Robert Porte
		LA CINQUIEME EPOUSE	Lise Bernard



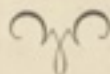
Robert PORTE

L'Idéal Mari

L'idéal Mari, farce de tradition Populaire recueillie vers 1895 par le savant latiniste Louis Havet et dont le texte a été établi par Jean Variot, met en scène un des mal-mariés type arrivé jusqu'à nous des atellanes en passant par les soties médiévales et les farces Italiennes.

Le mal marié, c'est, nous dit Jean Variot, l'homme ridiculisé par la femme qui lui doit tout, archétype de la perfidie qui entraîne l'infidélité conjugale.

Robert PORTE



Yves BUREAU



Katherine CUINEY



Suzy HANNIER



Georges PIERRE

*Alors,
bonne impression?*

Une bonne impression, mais vous l'aurez toujours en
faisant faire vos imprimés par les ateliers des

Dernières Nouvelles de Colmar

15, RUE BRUAT - COLMAR - TÉL. 2881 et 2081

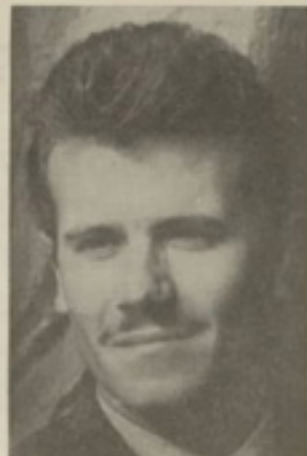
**Tous les travaux d'impression
Tous les travaux de reliure**

De la carte de visite, en passant par le papier d'affaire,
au journal et l'ouvrage de luxe

Sur demande notre représentant viendra vous voir et vous soumettra en devis



Dominique BURGÈRE



Christian CHAMBRUN



Henri BARBIER

LAINES ET COTONS A TRICOTER
FILS HAUTE NOUVEAUTÉ

COLMAR-LAINES

12, Avenue de la République - COLMAR

MULHOUSE-LAINES

14, Place de la Réunion - MULHOUSE

TRANSPORTS

en tous genres et toutes distances

**DÉMÉNAGEMENTS
GROUPAGES**

X. WALDVOGEL

COLMAR (Haut-Rhin)

84, route d'Ingersheim - Téléphone 26.88

IMPRIMERIE *Alsatia*

TYPOGRAPHIE
LITHOGRAPHIE
OFFSET
CLICHERIE
RELIURE

Colmar - 10-12, Rue Bartholdi - Tél. 34.36-38

**Depuis sa création (Janvier 1947)
le C. D. E. a présenté :**

Le Survivant, J. F. Noël — Le Misanthrope, Molière — Les Folies amoureuses, Regnard — Candida, B. Shaw — Je vivrai un grand amour, S. Passeur — Les mal aimés, F. Mauriac — Les plaigneurs, Racine — La peur des coups, Courteline — Un caprice, Musset — L'Arlésienne, A. Daudet — Asmodée, F. Mauriac — Les Boulingrins, Bouffonnoche, Théodore, Courteline — Le grand voyage, Sbriff — Le bourgeois gentilhomme, Le Tartuffe, Molière — L'Anglais tel qu'on le parle, T. Bernard — Le voyageur sans bagage, Humulus le muet, J. Anouilh — Le chariot de terre cuite, Sudraka — Mulhouse en France, A. Obey — Le mariage de Figaro, Beaumarchais — Les nuits de la colère, Salacrou — Cinna, Corneille — Hamlet, Shakespeare — Un Homme de Dieu, Gabriel Marcel — Crime et châtiment, Dostoïewsky — Rosmersholm, H. Ibsen — Ste-Jeanne, B. Shaw — Capucine, M. Barbulée — La petite sirène, Andersen, adapt. F. Darbon — Le médecin malgré lui, Molière — Les méfaits du tabac, Tchekow — Les Caprices de Marianne, Musset — Les Précieuses Ridicules, Molière — La Maison de Bernarda, Lorca — Le miracle de Phomme pauvre, M. Hémar — Phèdre, Racine — Le Malade imaginaire, Molière — L'Otage, Claudel — Les Vivacités du capitaine Tic, Labiche. — Un cas de Consciences, Chauffard — Ce que murmure la Sumida, S. Bing — Les Fourberies de Scapin, Molière (par la Comédie de Saint-Etienne, Jean Dasté, en représentations — Macbeth, Shakespeare — Il est Minuit, Dr Schweitzer, G. Cebron — Bérénice, Racine — Les Centaures, Campierveux — Vêtir ceux qui sont nus, Pirandello — La double inconstance, Marivaux — Le Mariage forcé, Molière — L'Ombre d'un franc tireur, O'Casey — Madame Sans-Gêne, Victorien Sardou — Le Carthaginois, Plaute (par le Grenier de Tonlouse, en représentations) — Un chapeau de paille d'Italie, Labiche — Noé, Obey — Siegfried, Giraudoux — Le héros et le soldat, Shaw — Ponce Pilate, B. C. Miel — Volpone, Ben Jonson, par le Centre Dramatique de l'Ouest en représentation. — L'Ecole des Femmes, Molière.

SAISON 1951/52

Président : *Joseph REY*

Vice-Présidents : *André SEEL*

Marcel VERT

Gérant : *Auguste BOTHNER*

Directeur artistique	<i>André CLAVE</i>
Metteur en scène	<i>André GINTZBURGER</i>
Administrateur	<i>Yves BUREAU</i>
Metteurs en scène	<i>François DARBON</i>
		<i>Robert PORTE</i>
		<i>VANDERIC</i>
Décorateurs	<i>Yves BONNAT</i>
		<i>Bernard BREVENT</i>
		<i>Francine GALLIARD-RISLER</i>
		<i>Michel JUNCAR</i>
Couture	<i>Jeanne ROBERT</i>
		<i>Yvonne SIEGWALT</i>
Directeur de scène	<i>Marcel BEVER</i>
Régisseur général	<i>Jean-François SCHREIBER</i>

Troupe permanente du C. D. E.

*Henri BARBIER — Paul BARRAULT — Lise BERNARD —
Martine BRIDOUX — Yves BUREAU — Dominique BURGÈRE —
Christian CHAMBRUN — François DARBON — Maurice
DUCASSE — Hélène GERBER — Charles LAVIALLE — Georges
PIERRE — Robert PORTE — Paula REGIER — Pierre
TABBAR — Pierre VIALA — Evelyne VIEL.*

Acteurs participants aux spectacles du C. D. E.

*Suzanne BORY — Janine CLAIRVAL — Michèle CHALIGNE —
Maurice CIMBER — Katherine CUINEY — Eve GRILIC — Suzy
HANNIER — Marie LAURENCE — Marie MERGEY — JAN-
DELINÉ — Jean ROUGÈRIE — Geymond VITAL — Martial
REBE.*

Chef-machiniste : *A. MEYER* - Chef-électricien : *M. SCHREIBER*
Peintre-Maquettiste : *Marcel SCHWARZ*

